

Elektronikus Adó Ügyintézési- és Számlaegyenleg Lekérdezési Rendszer használata

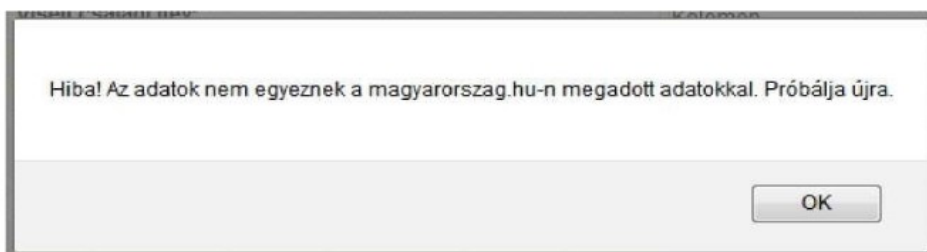
Bejelentkezés

A bejelentkezés gomb átirányít a magyarorszag.hu oldalra, ahol be kell jelentkezni az ügyfélkapun.



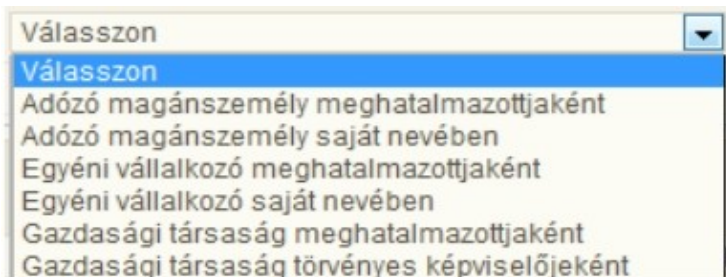
Lépjen be az Ügyfélkapun!

Sikeres bejelentkezést követően az oldal visszairányít az E-adó rendszerbe, ahol **első bejelentkezéskor el kell végezni a regisztrációt** (név, születési hely és idő, anyja neve megadása). Amennyiben a megadott adatok nem egyeznek meg az ügyfélkapu regisztrációkor megadott adatokkal, úgy a rendszer figyelmeztető ablakot ad vissza:



Sikeres regisztráció után az **Elérhető szolgáltatások** menüpont alatt (bal oldalon) érhető el az **Elektronikus számlaegyenleg**, ahol a **Meghatalmazások** oldalon elkészíthetők a programhasználatához szükséges **meghatalmazás/bejelentkezés nyomtatványok**.

Új meghatalmazás/bejelentkezés rögzítésekor a meghatalmazás **típusának** kiválasztását lenyíló ablak segíti.



A meghatalmazás típusától függően a rendszer különböző mezők kitöltését kéri. Az adatok megadását követően azok a **Mentés** gombra kattintva menthetőek el. Ekkor a meghatalmazás megjelenik a **Meghatalmazások** táblázatában, státusza még üres. A táblázat utolsó oszlopában a **Véglegesítés/Generálás-ra kattintva véglegesíthető a meghatalmazás**. Ezután az adatok már nem módosíthatóak, és a rögzített adatok alapján a rendszer elkészíti a meghatalmazás nyomtatványt.

Az *adózó magánszemély saját nevében, illetve az egyéni vállalkozó saját nevében* típusú meghatalmazás/bejelentkezés **elektronikus úton eljuttatható a hivatalhoz**, ekkor a **Véglegesítés/Generálás-ra** kattintva a meghatalmazás/bejelentkezés státusza **Feldolgozás alatt-ra** vált. Amikor az Adóhatósági Iroda feldolgozta a bejelentkezést, akkor a státusz **Érvényes-re** vált, és az adatok elérhetőek a programban. Erről e-mailben értesítést küld a rendszer.

Adózó magánszemély meghatalmazottjaként, egyéni vállalkozó meghatalmazottjaként, gazdasági társaság meghatalmazottjaként, illetve gazdasági társaság képviselőjeként típusú meghatalmazás esetén a **Véglegesítés/Generálás** után a meghatalmazás státusza **Postai beérkezésre vár-ra** vált az elküldést követően. Az elkészült, aláírandó meghatalmazást a **Meghatalmazások** táblázat utolsó oszlopában található **Megtétekintés/Nyomtatás-ra** kattintva **ki kell nyomtatni, és aláírást követően el kell juttatni az Adóhatósági Irodára!** Ez szükséges ahhoz, hogy a meghatalmazás érvényes legyen. A postázandó meghatalmazást e-mailben is elküldi az E-adó rendszer a felhasználó ügyfélkapun megadott e-mail címére.

A meghatalmazások visszavonhatóak a kiválasztott meghatalmazás részleteinél található **Visszavonás** funkció segítségével. Ekkor a meghatalmazás státusza **Érvénytelen-re** vált át, és az **Adózó adatai**, a **Bevallások** és a **Számlaegyenlegek** oldalakon a lenyíló listában már nem választható ki az adott adózó.

Amennyiben a rendszer használatával kapcsolatosan további kérdése van, szíveskedjen az Adóhatósági Iroda munkatársaihoz fordulni a **06-32/422-384/156 és 289** számon.

Salgótarján Megyei Jogú Város Polgármesteri Hivatala
Adóhatósági Iroda